

世界最大規模の国際見本市 「ISH 2021(デジタル開催)」に出展

～「TOTO CLEANOVATION」でニューノーマルにおけるクリーンで快適な生活を提案～

TOTO株式会社(本社:福岡県北九州市、社長:清田 徳明)は、世界最大規模のバス・トイレ・ビルディング・冷暖房・空調・再生エネルギーの国際専門見本市「International Sanitary and Heating 2021(以下 ISH)」(2021年3月22日～3月26日※1)へ出展いたします。

ISHは例年ドイツ(フランクフルト)で開催されていましたが、今回は世界的な新型コロナウイルス感染症(COVID-19)拡大を受けて、すべてデジタル開催となります。ISHは隔年で開催されておりTOTOは2009年の初出展から、今回で通算7回目の出展となります。

ISH2021はトップテーマとして、新型コロナウイルスの感染拡大を背景に世界的に高まる衛生への期待に応えるソリューションを掲げています。

TOTOはコーポレートメッセージである「Life Anew※2」のもと、創立以来取り組み続けてきたクリーン技術の革新により、TOTOだからこそ実現できる「清潔・衛生・快適な生活習慣」を提案いたします。

メインコンセプト「TOTO CLEANOVATION※3」では、「WASHLET※4」「CLEAN SYNERGY」「TOUCHLESS」の代表的な3つの価値で、トイレ空間だけではなく、水まわり全体における「快適・清潔・安心」をTOTOの技術や商品と共にお伝えします。

商品紹介では、デザインとテクノロジーの高度な融合により、海外のバスルーム空間にもマッチする最新水まわり商品を出展します。TOTOのトイレの最高峰であるウォシュレット一体形便器「ネオレスト」や、「壁掛け大便器 GP+ウォシュレット RG」「自動水栓」などの新商品を発表します。また、デジタルならではの3Dウォークスルーで、実際のブースにいる感覚を体感していただけます。デザインとテクノロジーが高度に融合した商品によって構成される、TOTOが提案する住宅空間とホテル空間をお楽しみください。



ISH2021 TOTOのデジタルブース(イメージ)

※1:中央ヨーロッパ標準時

※2:TOTOグループの世界共通のコーポレートメッセージ「あしたを、ちがう「まいにち」に。」の英語表記として、2017年10月に追加したもの

※3:「CLEAN(クリーン)」と「INNOVATION(イノベーション)」をモチーフにした造語

※4:「WASHLET」「ウォシュレット」は、TOTO株式会社の登録商標です

展示会概要

展示会名..... ISH 2021
(International Sanitary and Heating)

会期..... 2021年3月22日(月)~26日(金)
* 中央ヨーロッパ標準時

主催..... メッセフランクフルト

開催方式..... デジタル(バーチャル)開催 * ISH 初

ISH2021 公式サイト: <https://ish.messefrankfurt.com/frankfurt/en.html> (英語)

<ご参考: ISH2019 データ>

会場..... ドイツ・フランクフルト国際見本市会場

出展企業... 2,551 社

来場者数... 190,000 人

出展内容

TOTOのポータルサイトでは、TOTO CLEANOVATION をより多くの人々に理解していただくため、様々な工夫を凝らした展示をいたします。そこからつながる特設サイトでは、MCによる出展コンセプトのプレゼンテーション動画や360度動きのある商品紹介、商品入れ替えが可能な3Dウォークスルーによる空間紹介など、デジタルならではの多彩な表現も取り入れ、豊富なコンテンツを楽しみながらご覧いただけます。

「TOTO CLEANOVATION」——WASHLET/CLEAN SYNERGY/TOUCHLESS



新型コロナウイルス感染拡大は、世界中の人々の衛生と清潔への意識を高め、新しい生活習慣を生み始めています。ISH2021では、TOTOのクリーン技術がお客様にとって安心して快適な暮らしをサポートできることを、コンセプトである「TOTO CLEANOVATION」を前回からさらに進化させ、「WASHLET(快適)」「CLEAN SYNERGY(清潔)」「TOUCHLESS(安心)」を軸にお伝えします。

●「WASHLET」

1980年に日本で誕生した「ウォシュレット」は、世界中に「拭くより洗う」という生活文化を広めています。発売から40年を経て、2020年4月には累計出荷台数は5300万台を突破しました。日本発のトイレ文化として世界中の人たちに認知されつつあります。

ISHではWASHLETがもたらす「清潔で快適な生活」を、WASHLETの由来である「Let's Wash」のキャッチフレーズとともにお伝えしていきます。

その洗浄力と快適性、トイレを快適に過ごすための暖房便座や脱臭機能などさまざまな快適機能とともにWASHLETの魅力とその理由をお伝えします。



●CLEAN SYNERGY

TOTOのトイレ技術は、個々の技術が優れているだけでなく、連動することで相乗効果を生み、使うたびにトイレ自体を清潔に保ちます。その一連の相乗効果が「CLEAN SYNERGY」です。

TOTOの便器とWASHLETだから実現するCLEAN SYNERGYを「CLEAN Technology」～「汚れを浮かせる」(PREMIST)・「汚れを滑らせる」(CEFIONTECT)・「汚物をきれいに流しきる」(TORNADO FLUSH)・「除菌する」(EWATER+)～と「CLEAN Design」～RIMLESS(フチなし)などによる、意匠性だけでなく清掃性にも配慮されたデザイン～の融合としてわかりやすくお伝えします。



●TOUCHLESS(非接触)

トイレなど水まわりでの一連の行為を、ほとんど器具に触れることなく行えるのがTOUCHLESS技術です。

TOUCHLESSを「“触れない”ことがもたらす安心」ととらえ、トイレ・洗面所など水まわり空間でのTOUCHLESSを実現していきます。

トイレ使用時は、ふたの開閉・便器洗浄などの一連の動作を自動で行い、洗面所では、手をかざすだけで水や水せっけんをON/OFFできて、手を洗うことができます。

「清潔」だけでなく「誰もが使いやすい」という安心をTOTOはTOUCHLESSを通じて実現していきます。

ISH2021では、重要性が世界中で注目されている“手洗い”のタッチレスに貢献する「自動水栓」にフォーカスし、TOTOのこだわりを紹介します。



出展商品

使うほどに感じる清潔性、デザイン性、快適性など、暮らしを豊かにできるお客様視点のベネフィットを多彩なデジタル表現の演出で、実際に見て、触れているかのように感じていただけます。

●レストルーム商品

ウォシュレット一体形便器「NEOREST」シリーズは最上位機種のNEOREST NXを筆頭に、NEOREST LE/AH/RH/DHのラインナップを一堂に紹介いたします(NEOREST LEは日本未発売)。

WASHLETと大便器の組合せでは、「WASHLET RG」(新商品)と「壁掛け大便器 GP」(新商品)の組合せを初出展します。

コンパクトサイズの「WASHLET RG」はあらゆる空間に溶け込むシンプルデザインが特長です。CLEAN SYNERGYの代表技術であるEWATER+を標準搭載。清潔かつ快適なレストルーム空間のバリエーションがさらに充実します。

今回のISHではお客様に実際の商品を触っていただくことはできませんが、360度デジタルコンテンツで、お客様の好きな角度から商品の形状を見ながら、さまざまな搭載機能をご確認いただけます。



壁掛け大便器 GP WASHLET RG
*2021年夏以降発売予定(日本市場除く)

●水栓金具（2021年新商品を含む）

2019年発売のグローバル統一モデルの水栓金具を展示します。さまざまな技術の搭載で「美しさ・心地よさ・安心」の3つを実現し、フォルム・カラー・フィニッシュの多彩なバリエーションにより、高いデザイン性を求められる海外のバスルーム空間においても、ワクワク感を持って、楽しく選んでいただける商品群として高い評価を得られています。

今回、水栓金具のグローバル統一モデルに「自動水栓」(新商品)10シリーズを初出展します。ニューノーマルでの衛生・清潔の実現につながる商品として世界的な注目が集まる商品です。2019年発売の水栓とデザインテイストを揃え、商品選択肢の幅が増えました。

高性能で快適な使用感を実現するコンパクトセンサーを吐水口先端に搭載することで、水栓自体のデザイン性を高めました。また、自動水栓の止め忘れがなく節水効果も抜群というメリット以外にも、使用する水のチカラを使って自己発電・蓄電する機能「ECOPOWER」。空気混入率を高くし、低流量(約2L/分)で快適な手洗い感を実現した節水技術「ECO CAP」など環境負荷にも配慮しています。

今回は自動水栓10シリーズとデザインを合わせたオートソープディスペンサー3シリーズ(丸形/角形/グースネック)を、これらにマッチした洗面器と共に、洗面空間トータルで提案します。



自動水栓 グローバル統一モデル
*2021年春以降発売予定(一部商品は日本市場除く)

空間展示

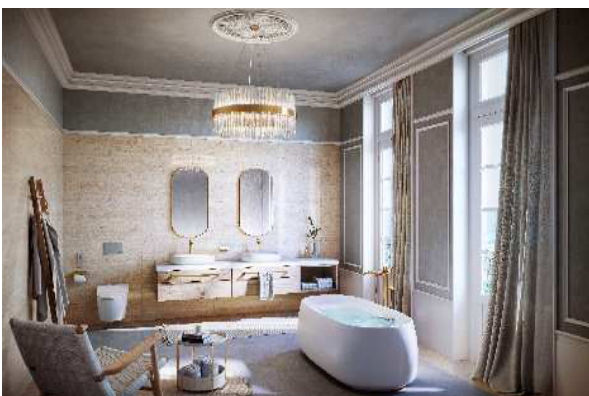
TOTO CLEANOVATION で実現する清潔で衛生性の高い商品はデザイン性も高く、海外で一般的なバスルーム(シャワー・浴槽・洗面・トイレが一体となった空間)にさりげなく溶け込み美しい空間を創ります。

過去のISHでご好評いただいていた空間展示を、今回はデジタルならではの動きのあるバーチャル空間でご覧いただけます。

住宅では、デザインテイストや広さの異なる4つの空間を提案。ホテルでは、デザイン統一された共用部と居室のバスルーム空間を、洗面まわりを中心に提案します。

バーチャル空間に入ってあらゆる角度からご覧いただきながら、お客様ご自身で器具の入れ替えや色の変更などデジタルならではの演出で、さまざまなデザイン空間を多岐に渡りご確認いただけます。

●住宅向けバスルーム空間(4タイプ)



●ホテル向けバスルーム空間(3タイプ)



TOTOグローバル環境ビジョン

水と地球の、あしたのために。

私たちTOTOグループは、水まわりから環境に貢献するために、「グローバル環境ビジョン」を掲げ、節水や省エネなどさまざまな取り組みを続けています。環境にやさしいものづくりを行い、きれいで快適な暮らしを世界に届け、人とのつながりを大切に活動してまいります。水と地球の、あしたのために。これからも、持続可能な社会を目指して、TOTOグループ全員の方で、実現していきます。

[URL] <https://jp.toto.com/company/csr/vision/index.htm>

